

TRABAJO DE PREVENCIÓN EN VG Y ADOLESCENCIA

Paula Roldán Gutiérrez
Psicóloga, Sensibilización y Prevención de la VG en la Adolescencia

**BIENVENID@S AL FUTURO,
A UN MUNDO DONDE EL
CONOCIMIENTO SE
ADQUIERE MEDIANTE
ÓSMOSIS**

**(al contacto con libros,
dispositivos, personas...).**



**EN UN MUNDO DONDE TODO SE SABE Y
CONOCE....**

**¿CÓMO REDEFINIRÍAMOS LA
EDUCACIÓN?**

**“El aprendizaje
es experiencia,
todo lo demás
es información”**
Albert Einstein.

AMEI-WAECE - waece.org



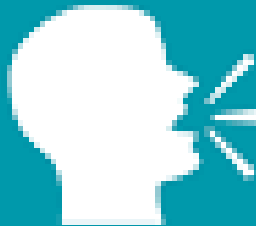
APRENDIZAJE BASADO EN



Descubrir



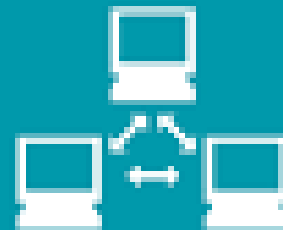
Sentir



Comunicar



Reflexionar
Analizar



Compartir
conectar

MITO DE LA LIBRE ELECCIÓN

Juguetes

Estudios/ Profesiones

Ocupación de espacios

Gestión Emocional

Roles en las relaciones



**RELACIONES EN
DESIGUALDAD**



EJEMPLOS DEL ESPEJISMO DE LA IGUALDAD Y MANDATOS DE GÉNERO VIGENTES

- Juguetes, profesiones, motivaciones.
- Cosificación del cuerpo de la mujer como una mercancía.
- Falta de enseñanza gestión emocional varones.
- Falsa creencia: somos iguales, somos idéntic@s, todo se ha conseguido ya.

Distintos cuerpos, distintos miedos

MUJERES

- Las mujeres temen :
 - el abuso
 - la agresión sexual
 - la violación
- Tienen menos miedo cuando son más jóvenes.
- Van aumentando su sentimiento de vulnerabilidad **a medida que sus cuerpos son leídos** como femeninos y como vulnerables a agresiones sexuales.

HOMBRES

- Los hombres jóvenes temen:
 - el atraco
 - una posible agresión física extrema
- Lo van perdiendo a medida que van creciendo y **encajando en el rol masculino**: dar miedo y no tenerlo.

Mensajes que nos construyen

MUJERES

- Socialización y transmisión del miedo.
- Límites desde la familia y la sociedad general.
- Espacio público = peligroso:
 - “Ve con cuidado”
 - “No vayas sola”
 - “Vigila que no te echen nada en la bebida”
 - “No te pongas eso, que vas provocando.”

HOMBRES

- Ausencia de mensajes a los chicos dirigidos a prevenir el origen de la violencia.

CONCLUSIONES

➤ Diferentes temores: agresiones distintas, miedo percibido a distintos niveles.

➤ Implicaciones más allá del temor:

Son parte de la construcción de la feminidad en relación a la vulnerabilidad y a la restricción de la libertad de movimiento.

VULNERABILIDAD INVISIBLE

- **SEXUALIDAD:**

Entendida como forma de relacionarnos en el mundo y con las personas.

Relacionada con la forma en la que vivimos nuestro cuerpo, y, por tanto, con cómo nos envuelven durante el desarrollo.

Análisis de los resultados del estudio:

LA EVOLUCIÓN DE LA ADOLESCENCIA ESPAÑOLA SOBRE LA IGUALDAD Y LA PREVENCIÓN DE LA VIOLENCIA DE GÉNERO

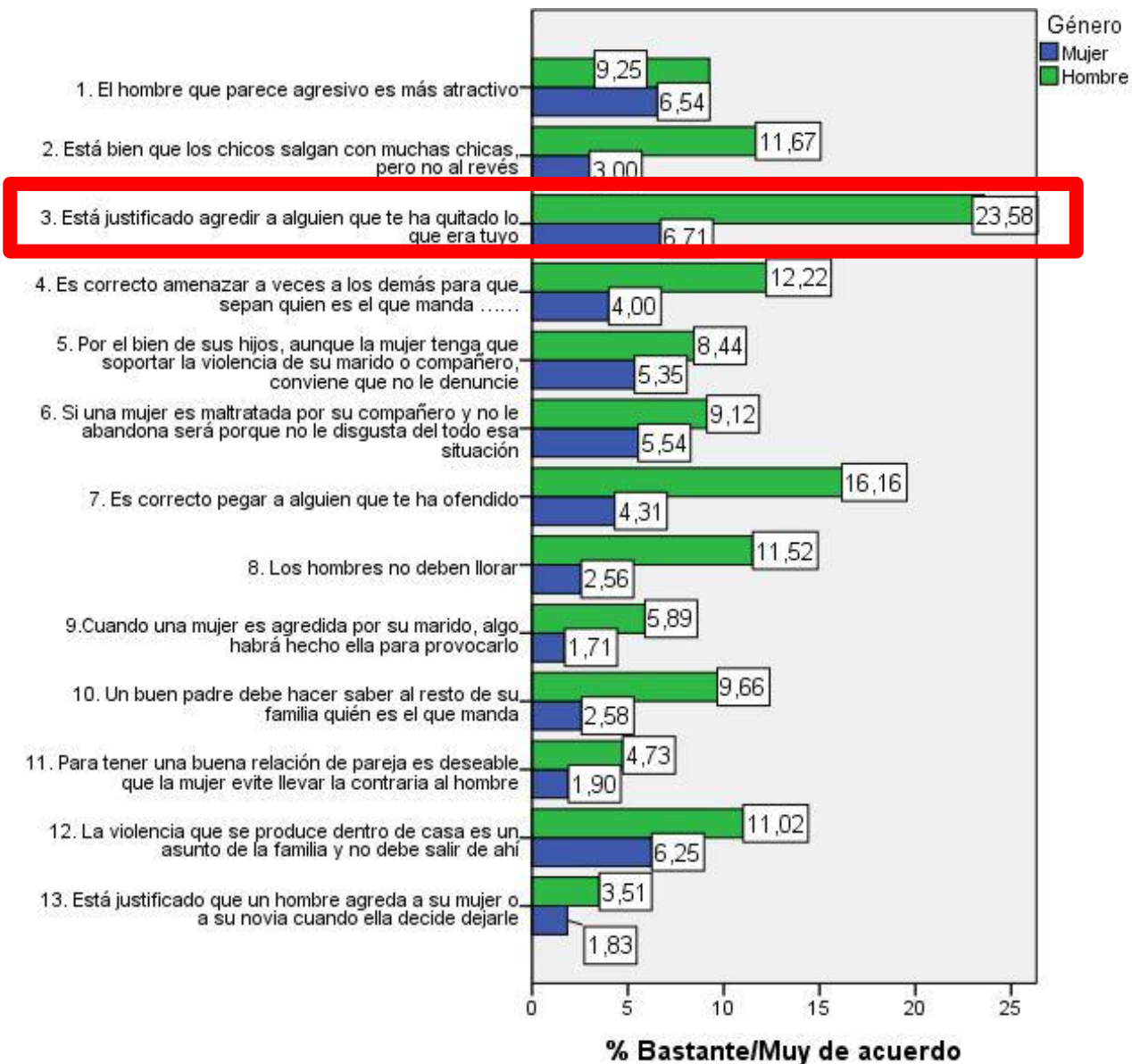
Investigación promovida por la Delegación del Gobierno para la Violencia de Género

(2013)

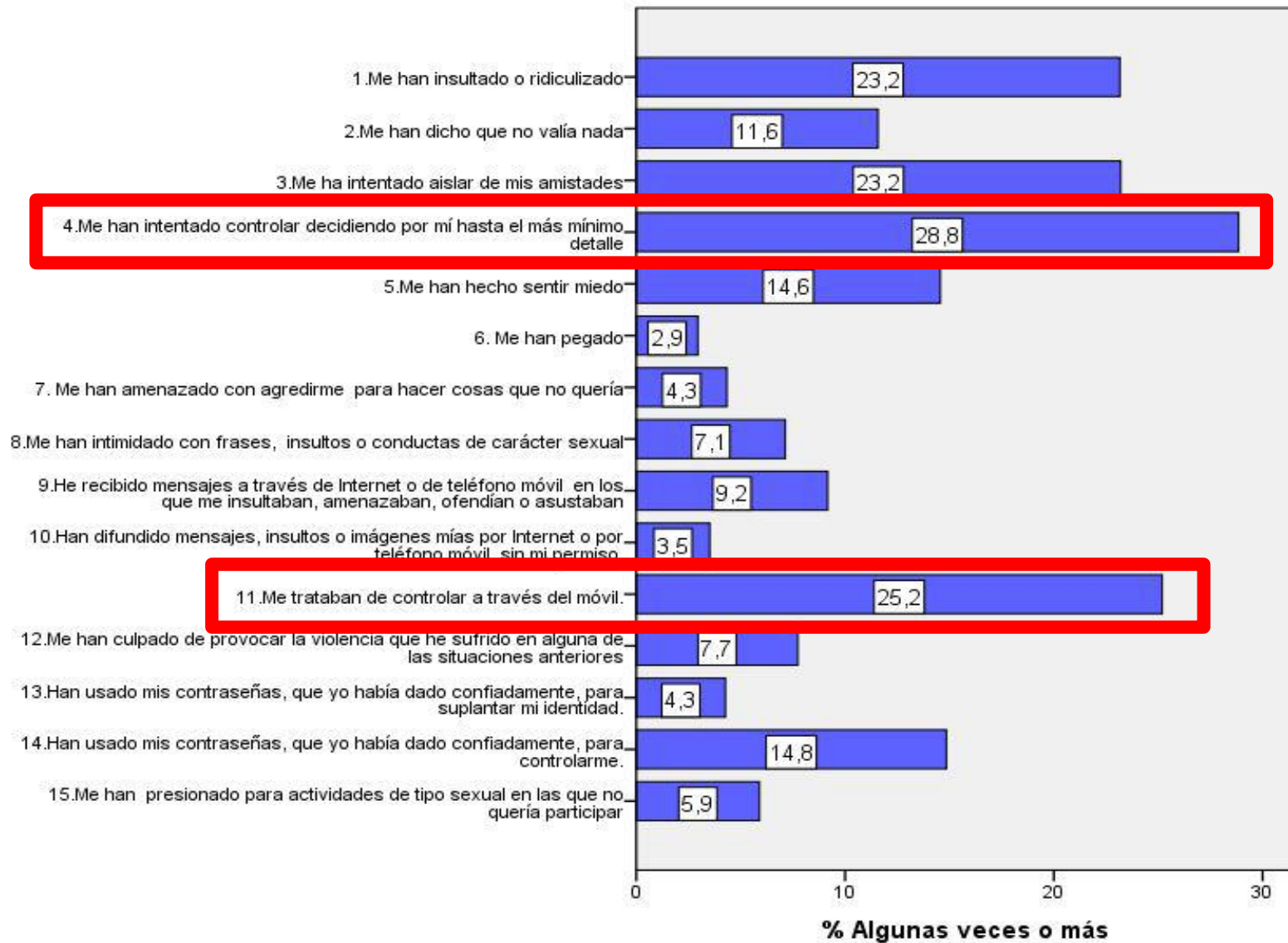
PRINCIPALES CONCLUSIONES

- Las investigaciones con jóvenes lanzan resultados contundentes: la causa fundamental del aumento del a VG en adolescencia es el **modelo ancestral de relación machista**.
- Importancia del ámbito educativo para influir en la forma de pensar.
- Descienden creencias sobre VG, pero siguen ligando violencia al amor y al mito de amor romántico.
- Atención a la relación educación-desarrollo-**valores** (qué se pone en valor).

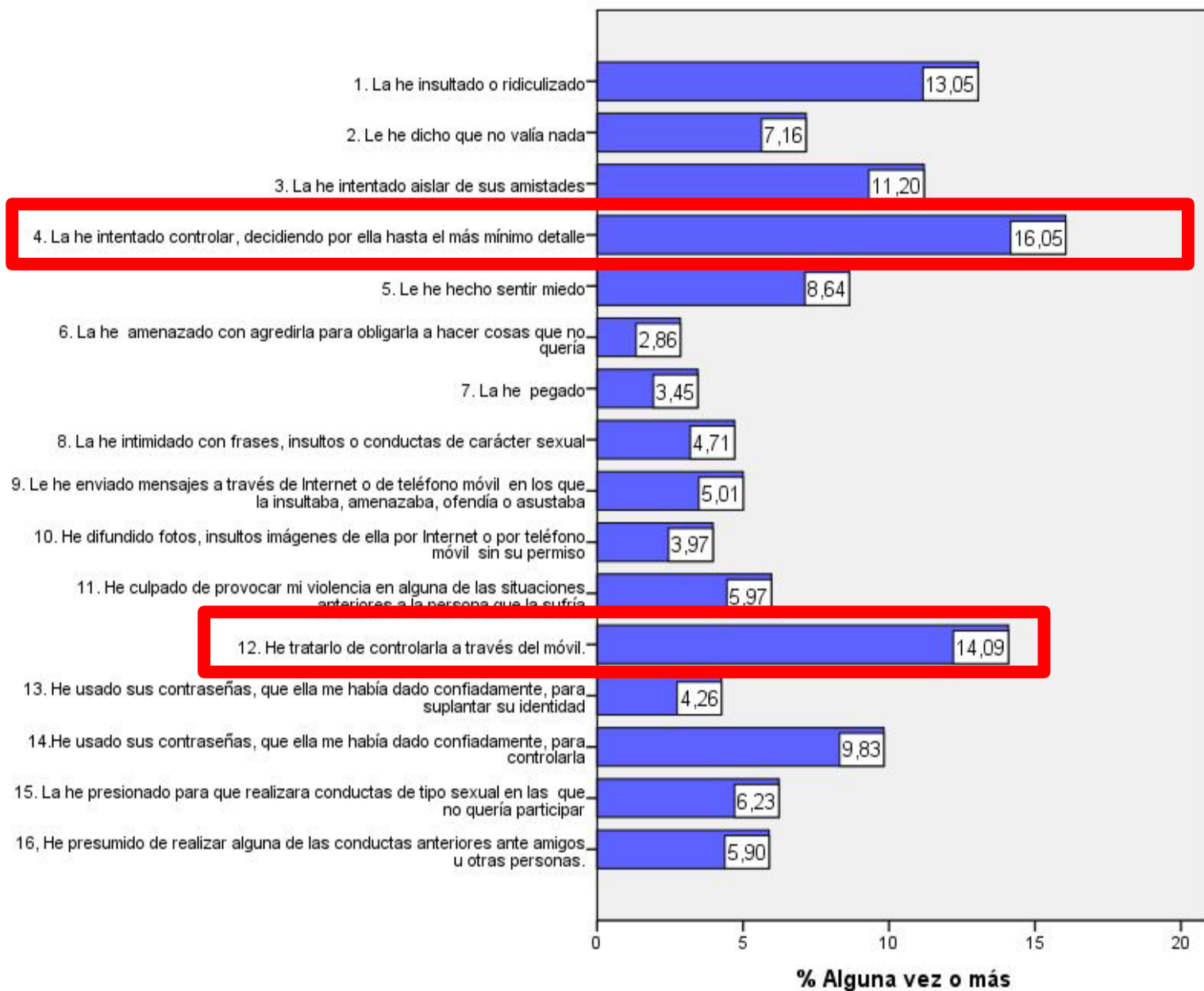
Porcentajes de chicos y chicas que están bastante/muy de acuerdo con cada creencia sobre sexismo y violencia



Porcentaje de chicas que dice haber sufrido cada situación de maltrato alguna vez, a menudo o muchas veces



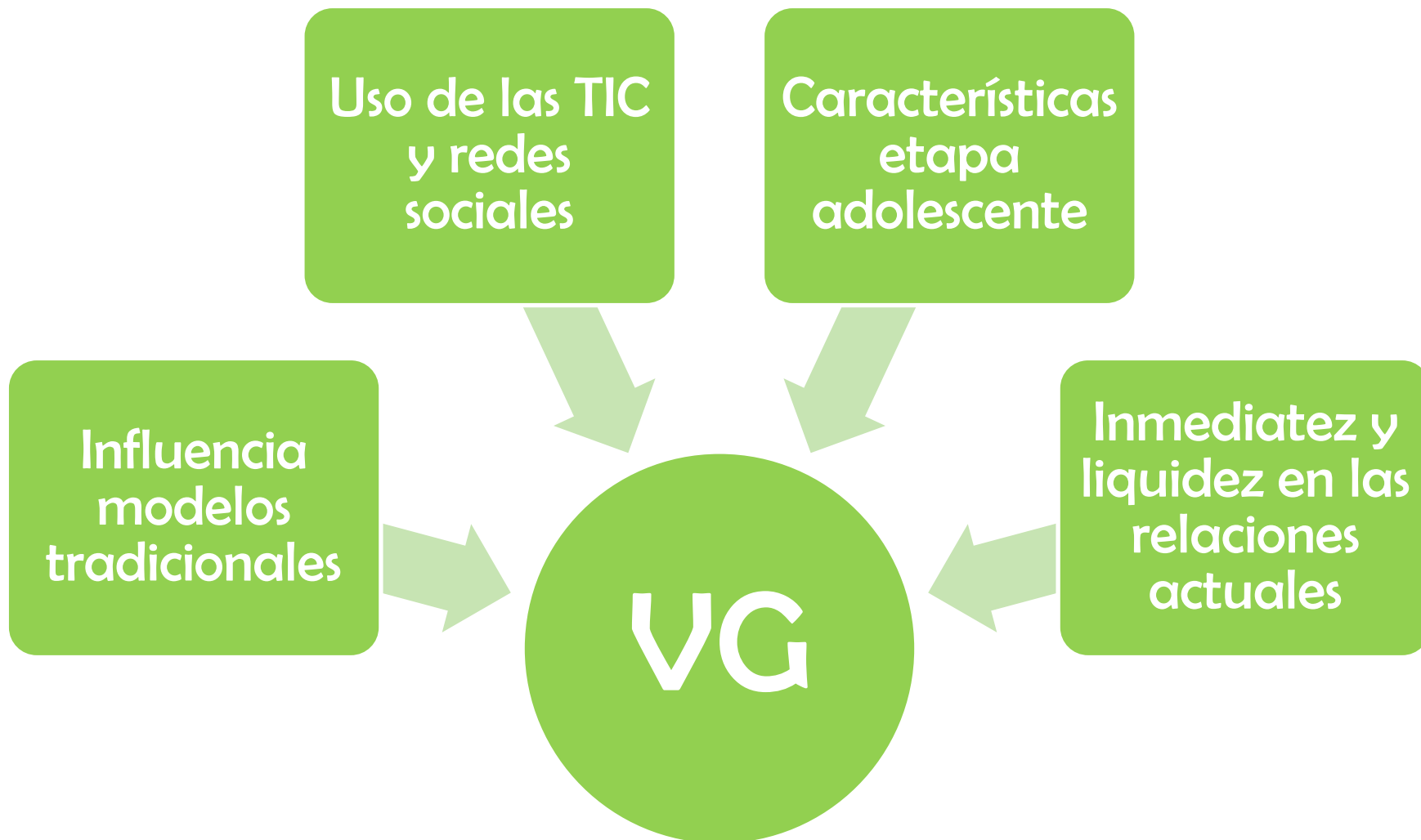
Porcentaje de chicos que dice haber ejercido cada situación de maltrato a veces, a menudo o muchas veces



PENSEMOS...



FACTORES INFLUYENTES



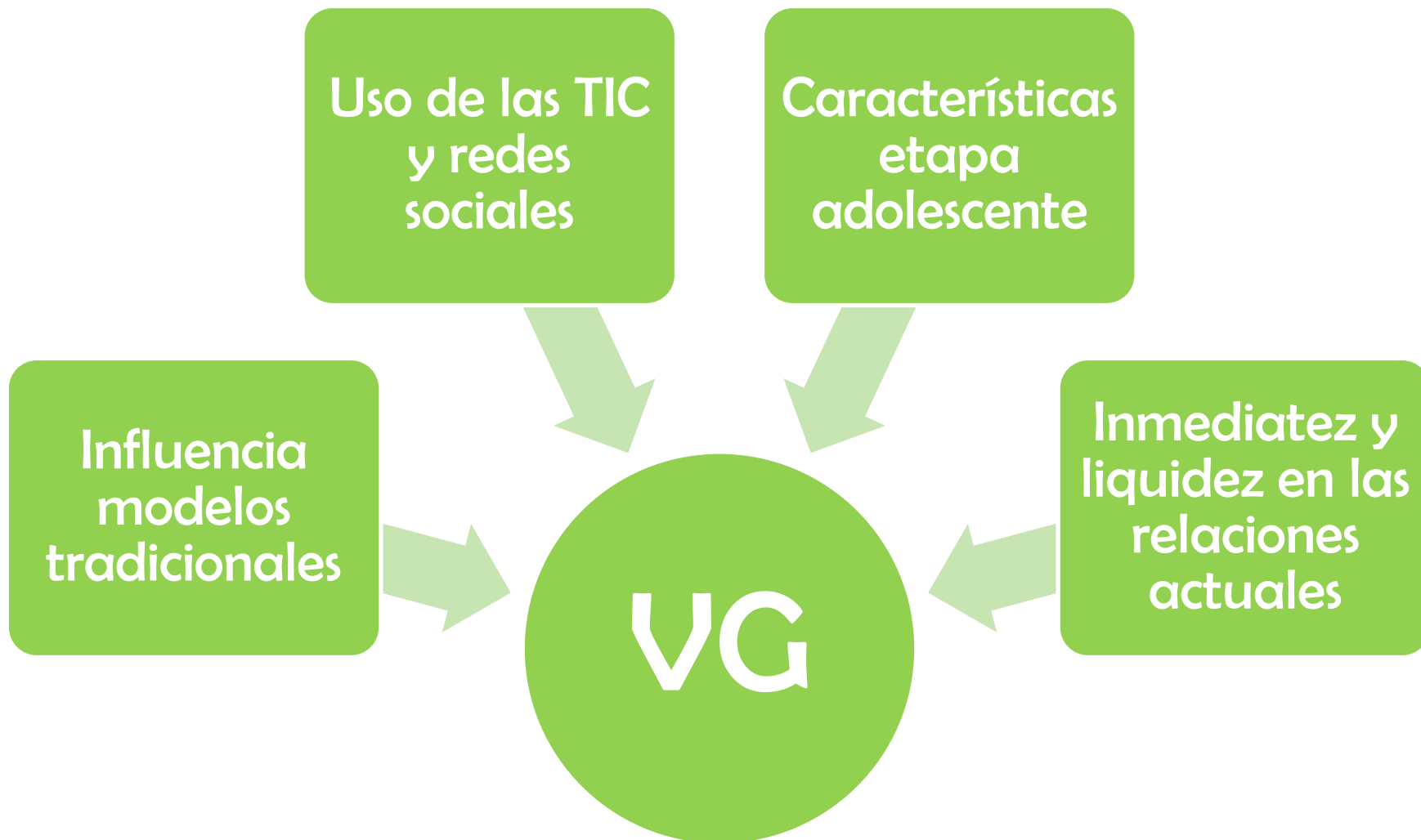
MODELOS EN LA ADOLESCENCIA



ALTERNATIVAS

- Abrir modelos de amor más allá de la pareja: amistad, compañerismo, familia...
- Relacionarlo con la autoestima, el autoconcepto, las habilidades personales y el valor y amor propio.

FACTORES INFLUYENTES

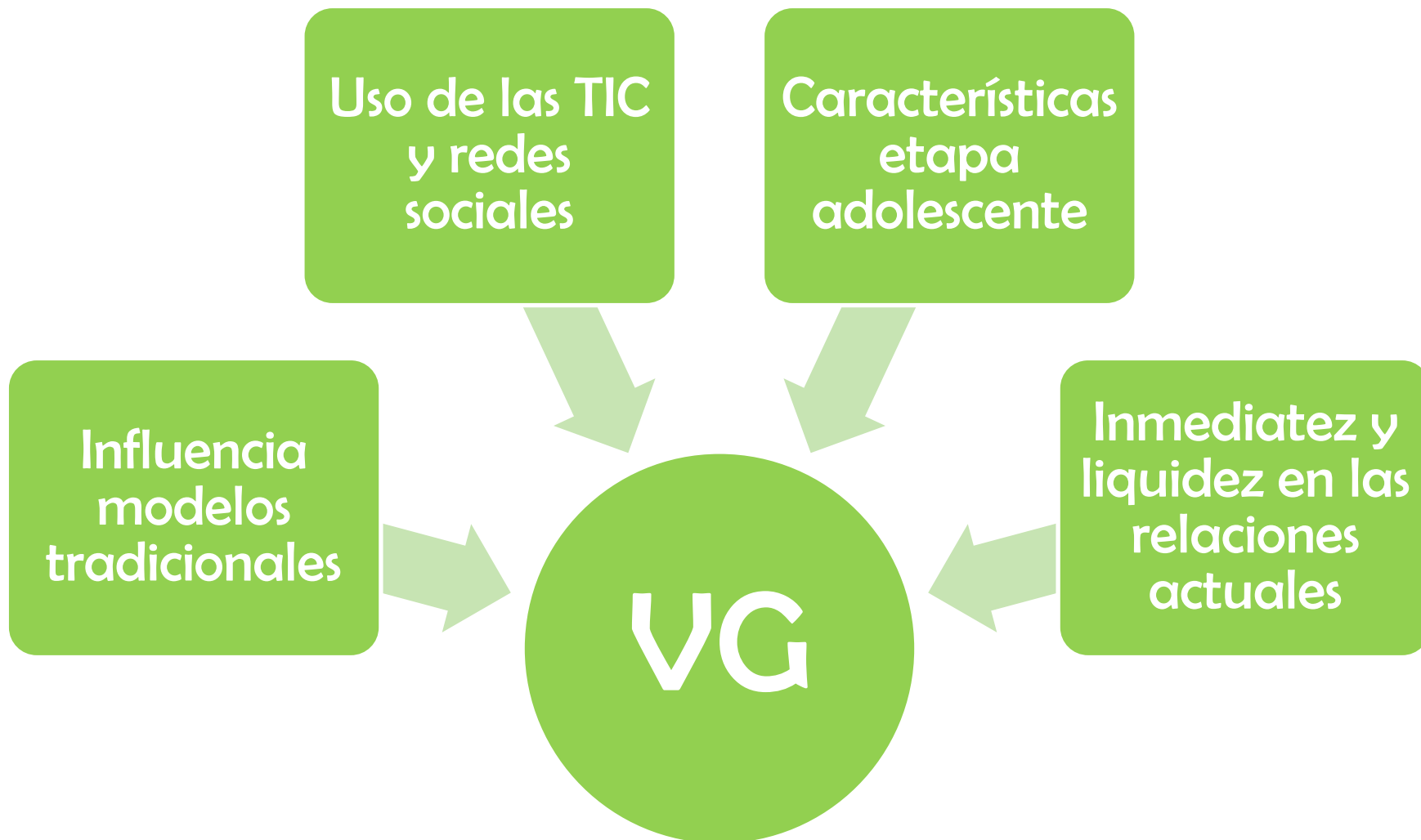


TRICs:

de ósmosis a forma de relacionarse

- Nueva forma de relación, supera la barrera de consulta de información.
- Ausencia encuentro personal.
- Dificulta gestión emocional: no emociones en directo, sí inmediatez.
- Falta de compañía y tiempo de digestión.

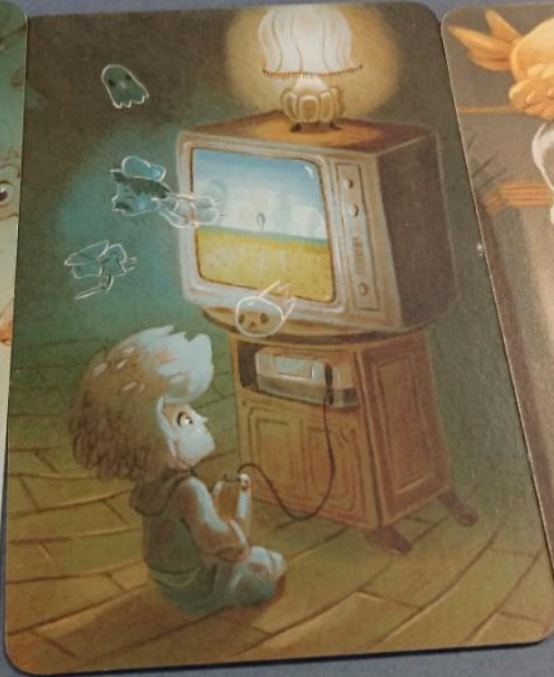
FACTORES INFLUYENTES









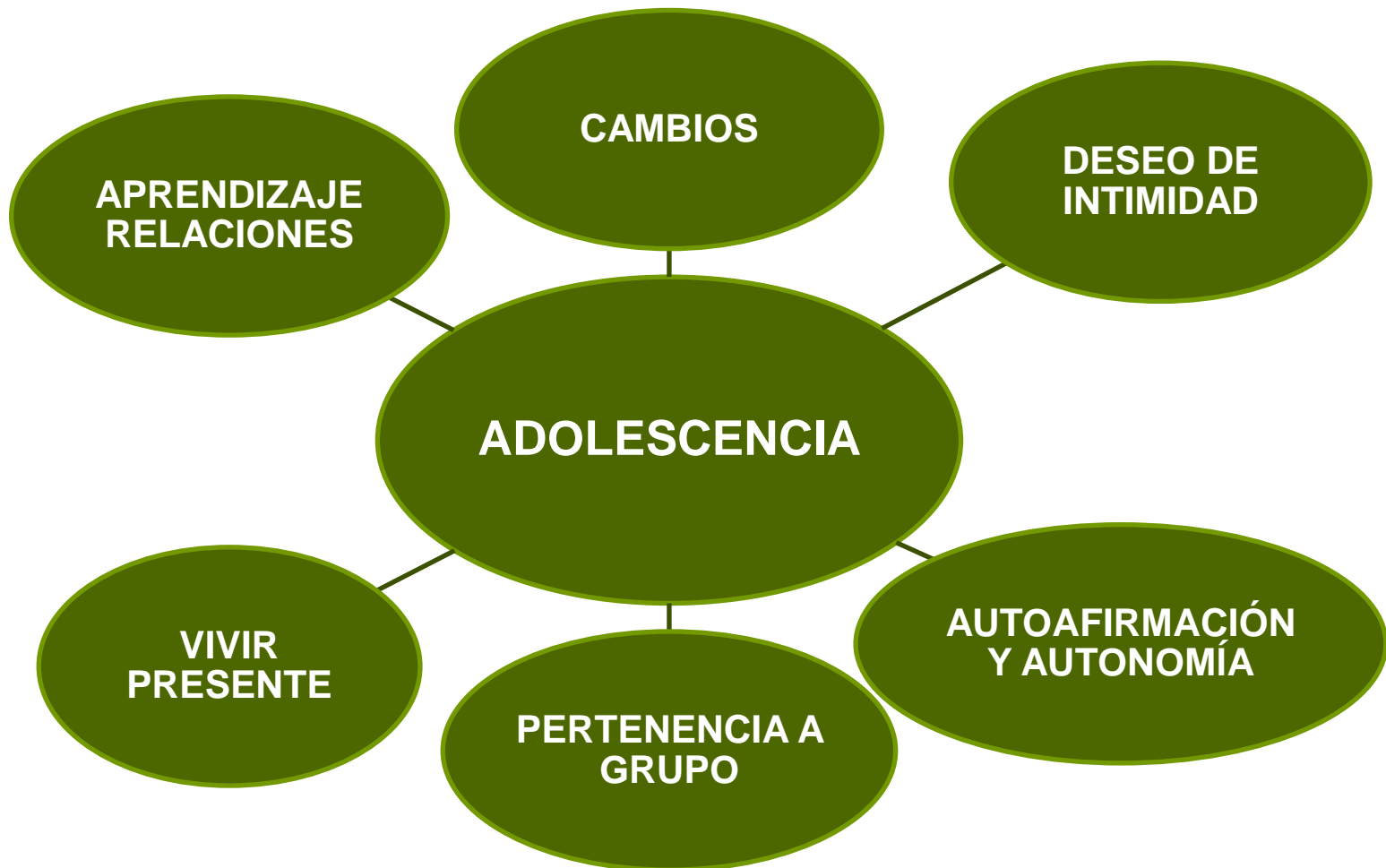


DESTACAN:

El conflicto entre lo que ves, que no es realmente verdad, y el intentar encajar o ser uno mismo y no ser aceptado.

Diferencia, cambios, miedo, contradicciones, pérdida, competición, expectativas, encajar.

ADOLESCENCIA: CAMBIOS Y DESARROLLO



Por lo tanto...

- En la adolescencia hay particulares factores de influencia (características etapa, uso redes sociales, momento de cambios hacia posicionamiento propio en el mundo...).
- Es una etapa de “mayor” vulnerabilidad, pero también de mayor plasticidad.

IDENTIFICACIÓN A LA IMAGEN

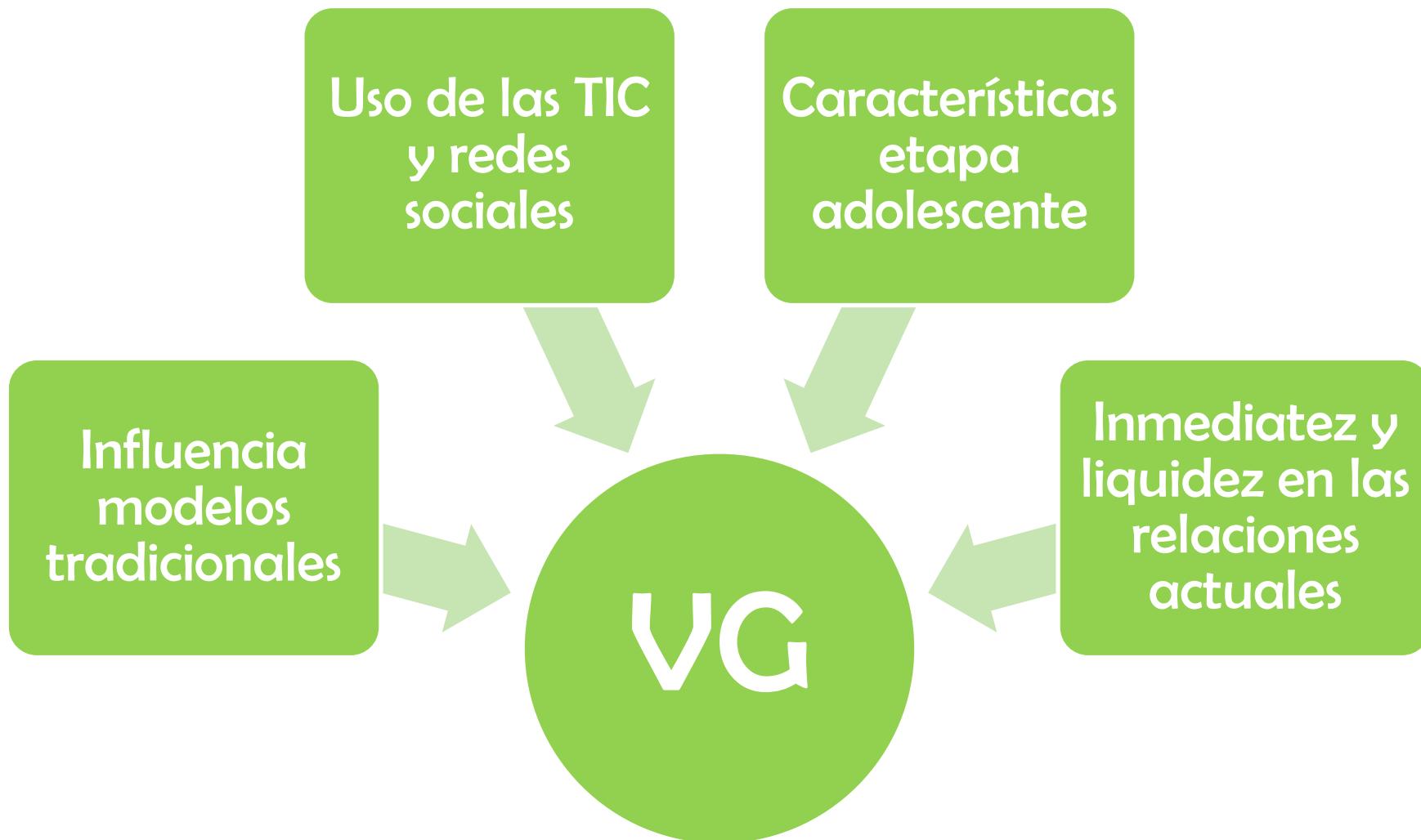
- Identificación a la imagen inicial en la infancia.
- Se va ampliando a lo largo del desarrollo.
- Fundamental: reflejos múltiples posteriores (variedad de modelos).



**Importancia de bascular
espejo desde las
diferentes funciones
que ejercemos.**

Es importante entonces ofrecer variedad de reflejos sobre los que cimentarse a l@s adolescentes, de manera que puedan construirse en lugar de alinearse.

FACTORES INFLUYENTES



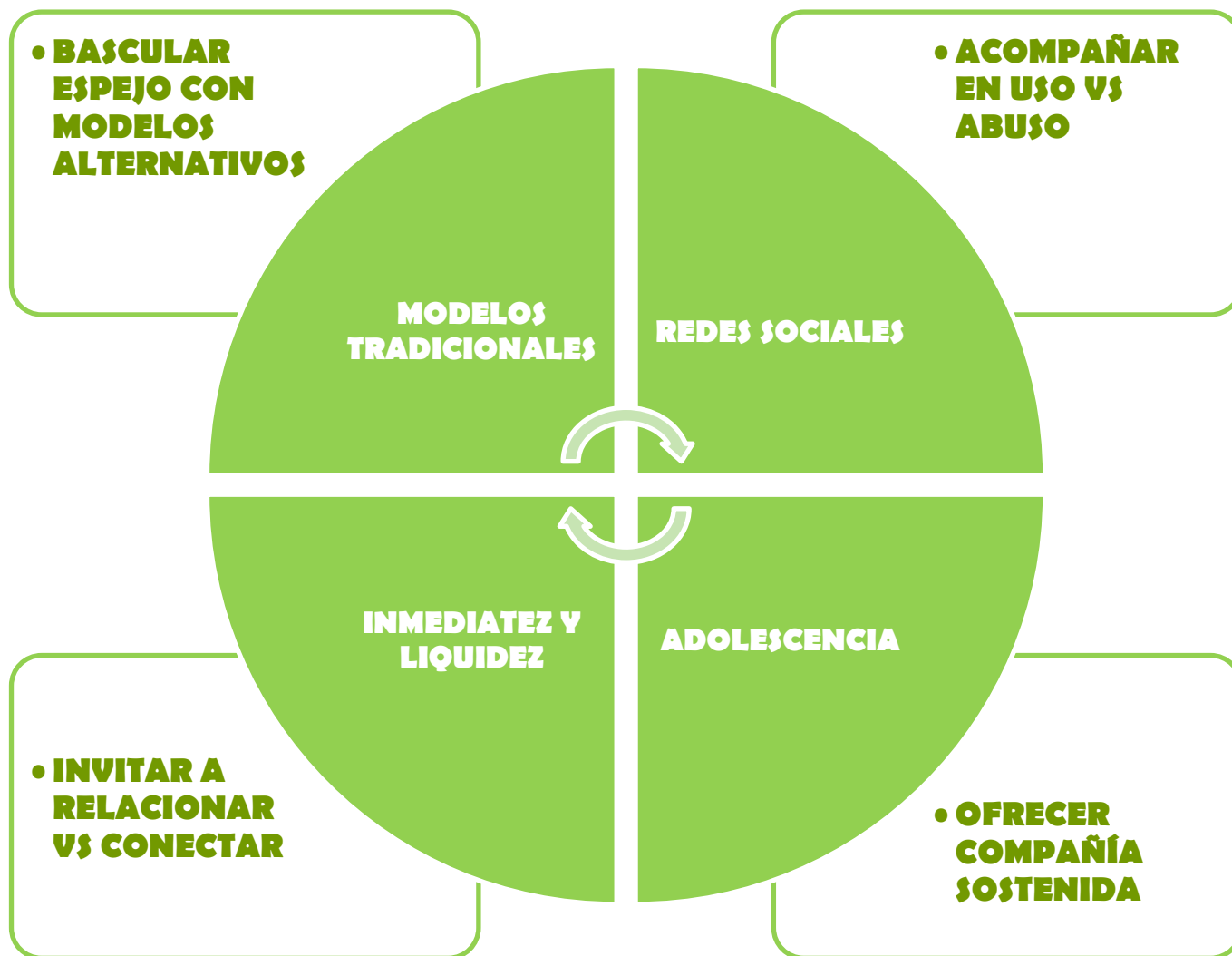
MARCO ACTUAL E INFLUENCIA

Los significantes sociales y compartidos alimentan actualmente la LIQUIDEZ en las relaciones (Z. Bauman) a través de:

- la inmediatez
- el binarismo o dualismo
- la individualidad

Además de proponer modelos acerca de cómo ser hombre/mujer (mandatos de género).

ALTERNATIVAS



FUNCIÓN SATÉLITE



CLAVES

- Ejemplos cercanos a su realidad y cotidianeidad.
- Preguntar para escuchar cómo lo abrochan.
- Aportar alternativas en positivo.
- Visibilizar la ganancia de la ruptura del corsé de género (nuevas masculinidades).



MEDIADORES ALTERNATIVOS A LA VIOLENCIA

- **TIEMPO**
- **PAUSA**
- **ESCUCHA**
- **INTERROGAR LO EVIDENTE, MATIZAR**

GRUPO DE REFLEXIÓN Y DIÁLOGO

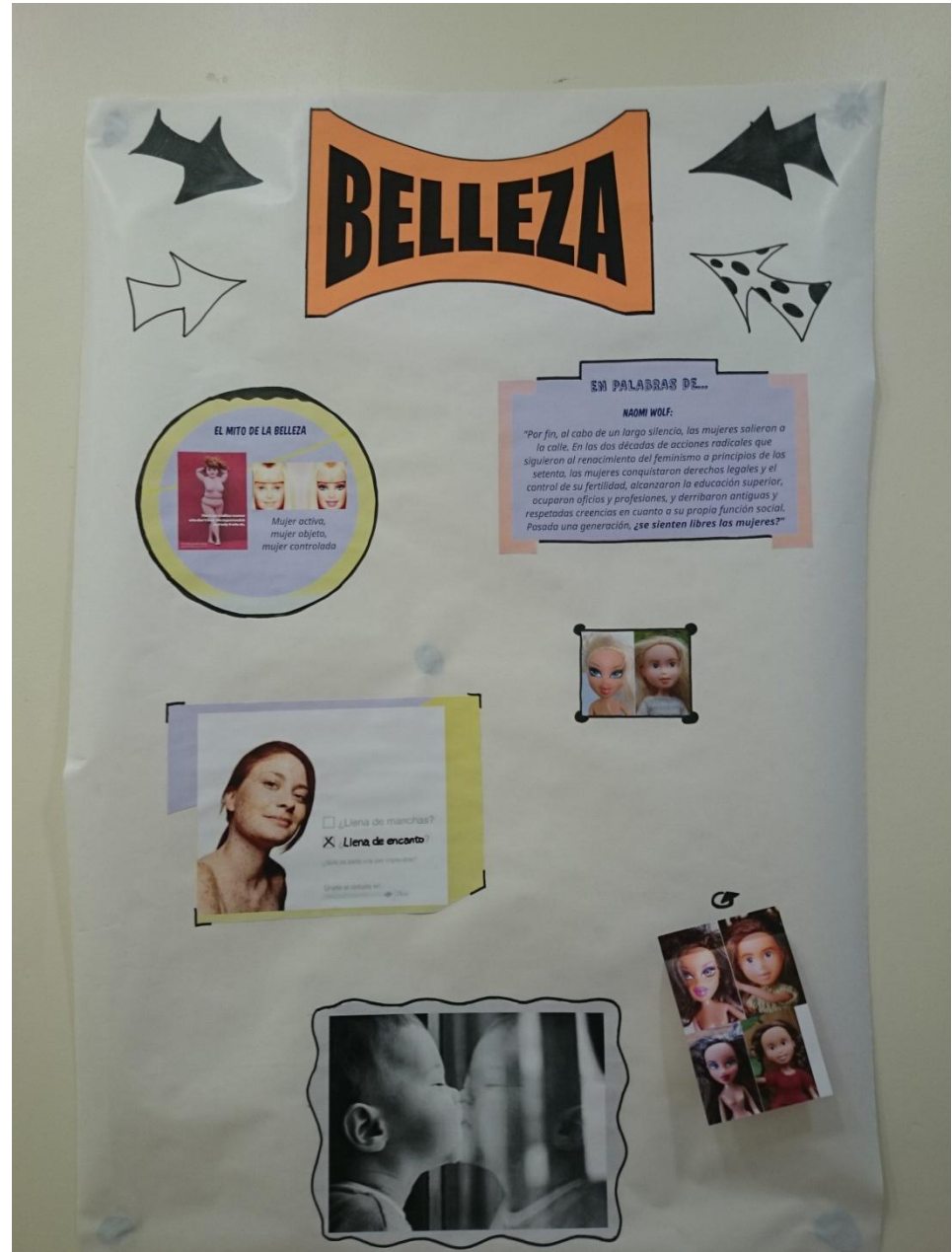
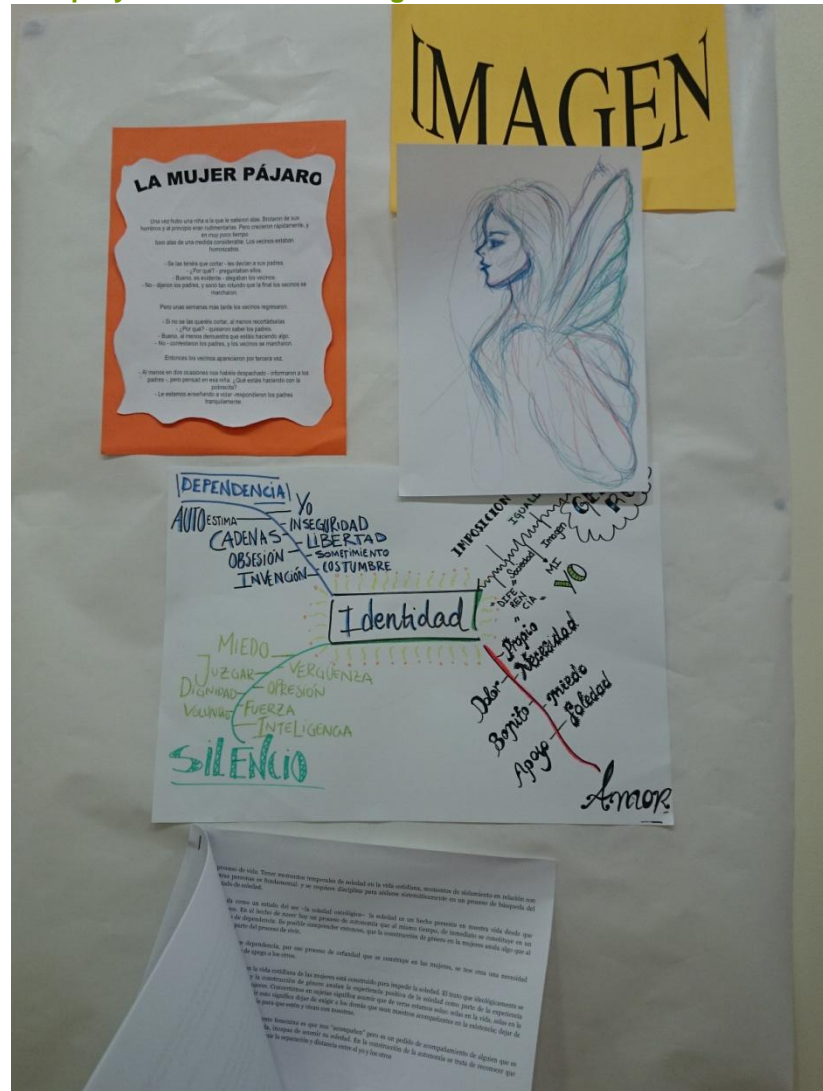


EN QUÉ CONSISTE

- PARTICIPACIÓN VOLUNTARIA
- GRUPO ABIERTO
- REFLEXIÓN Y DIÁLOGO
- RESPETAMOS RITMOS DE CADA PARTICIPANTE

TEMAS

- **SOCIALIZACIÓN**
- **CONSTRUCCIÓN SUBJETIVA**
- **RELACIONES SANAS**
- **ANÁLISIS DE PUBLICIDAD, CANCIONES, CUENTOS**
- **DEBATE SOBRE TEMAS DE ACTUALIDAD**
- **Y muchos más...**





proldan@proyectosluzcasanova.org