



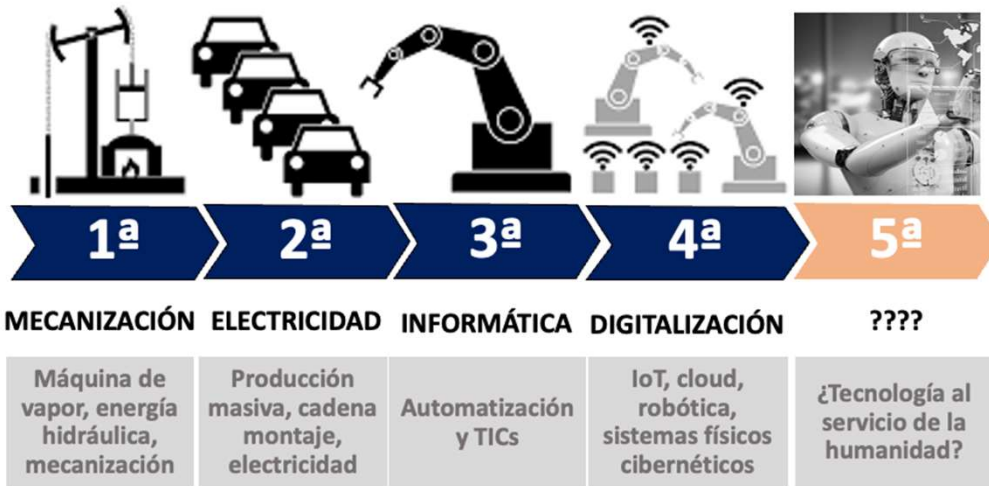
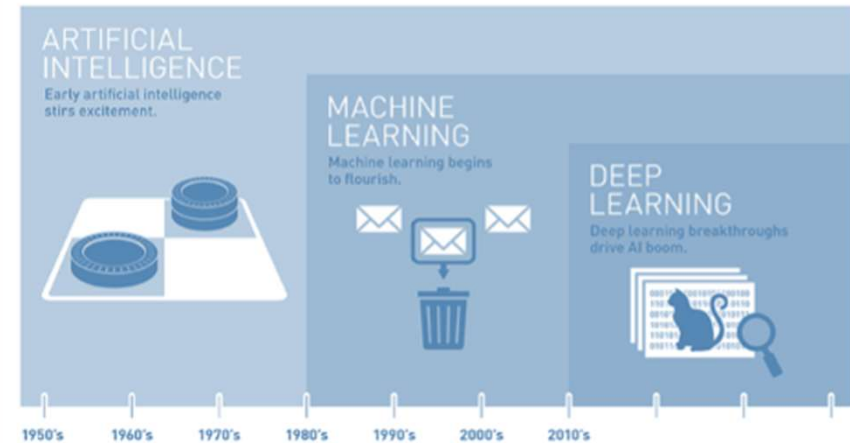
Desafíos de la IA desde un Enfoque Cristiano

Breve Introducción

Definición

Capacidad de una máquina para imitar funciones cognitivas humanas como **aprender, razonar, resolver problemas y tomar decisiones.**

La IA es relativamente **joven** (mediados siglo XX) pero su desarrollo ha sido exponencial en los últimos años.



Asistimos a un profundo proceso de **transformación social** similar al ocurrido con la industrialización.

La IA representa un gran **avance para la humanidad** si bien no están exenta de imperfecciones que afecta a nuestras vidas.

Algunos Aspectos Eticos de la IA

Preferencias y
prejuicios
humanos

Sesgo



**Sistemas
Reconocimiento Facial**

Protección de
datos personales

Privacidad



**Aplicativos
de Salud**

Protección frente a
ataques
malintencionados

Seguridad



**Ciberataques y
hackeo información**

Funcionamiento
consistente y
correcto

Fiabilidad



**Sistemas de
Diagnóstico Médico**

Datos precisos,
completos y libres
de manipulación

**Uso Confiable
de Datos**



**Sistemas de
Créditos Financieros**

Algoritmos
favorecedores de
grupos específico

Imparcialidad



**Discriminación por
Raza o Género**

Mismo tratamiento
toma decisiones
autom.

Equidad



**Plataformas
contratación RRHH**

Accesibles y útiles
para muchos
usuarios

Inclusión



**IA adaptada a
discapitados**

Entender y
explicar toma
decisiones autom.

Transparencia



**Sistemas de
Créditos Financieros**

Responsables de
las acciones y
decisiones

Responsabilidad



**Fallos en
Sistemas de IA**

¿Por qué es importante que la Iglesia reflexione sobre la IA?

1

Afecta a toda la humanidad y cada uno de sus miembros que la forman

2

Interpreta los signos de los tiempos a la luz del Evangelio

3

Armoniza la cultura contemporánea con la enseñanza cristiana

4

Promueve nuevas preguntas y reflexiones teológicas

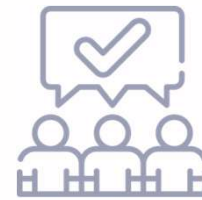
5

Extrapolando la sabiduría antigua a un contexto moderno

6

La presenta como una Iglesia dinámica y permanente

Intersección de la IA con la Doctrina Social



Fomento del Bien Común

Insta a una reflexión sobre cómo contribuir al florecimiento de todos



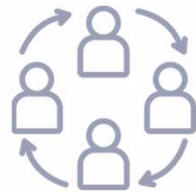
Responsabilidad moral.

Existe una responsabilidad moral de cómo se utilizan las tecnologías



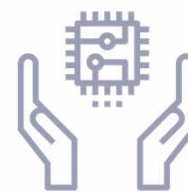
Reflexión crítica

Cómo las utilizamos y nos beneficiamos y cómo impacta en nuestro bienestar



Responsabilidad compartida

Cómo abordamos los desafíos éticos como sociedad



Neutralidad tecnológica

Las tecnologías no son moralmente neutras



Contextos sociales amplios

Necesidad de una perspectiva holística del impacto social

Impacto de la IA en los principios de la DSI

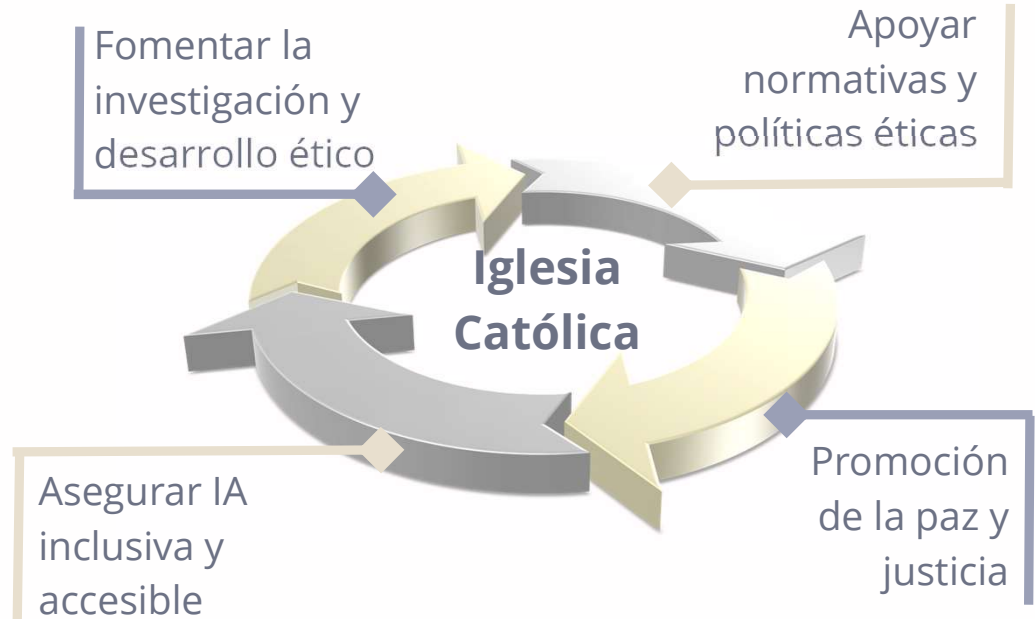
Principio	Riesgo	Impacto	Propuesta de mejora	
→	Dignidad de la Persona Humana	Deshumanización y pérdida de privacidad		Priorizar el consentimiento y la protección de los datos personales
→	Bien Común	Favorecer solo a unos pocos		Implantar políticas de acceso equitativo a tecnologías de IA
	Solidaridad	Aumento de las desigualdades		Establecer programas de educación y salud accesibles globalmente
	Subsidiariedad	Limitar la capacidad de decisión local		Desarrollar plataformas que apoyen la gestión y toma de decisiones locales
	Ayuda a los Pobres	Dificultad de acceso a este colectivo		Crear programas para mejora de las condiciones de vida
	Participación	Las decisiones no se suele consultar a los afectados		Establecer foros y plataformas de participación comunitaria en los proyectos de IA
→	Derechos y Responsabilidades	Restricción de privacidad y libertad personas		Establecer una regulación universal que garantice la protección de los derechos humanos
→	Salvaguardar el Medio Ambiente	Efectos no previstos sobre nuestro planeta		Poner la IA al servicio de la solución de los problemas ambientales
	Promoción de la Paz	Impactos devastadores sobre las guerras		Desarrollar aplicaciones para la prevención y resolución de conflictos
→	Trabajo Humano	Reemplazo de empleo e inseguridad económica		Implantar una IA que complemente el trabajo humano y mejore las condiciones laborales sin sustituir a la fuerza laboral

Hacia una IA más ética y social

Característica de una propuesta de **Marco Ético** que garantice el beneficio de todos

- 1 Principios Éticos Fundamentales
- 2 Transparencia y Responsabilidad
- 3 Prevención del Sesgo y Discriminación
- 4 Protección de la Privacidad
- 5 Acceso y Equidad
- 6 Educación y Capacitación

Otros ámbitos de actuación de la Iglesia Católica



Conclusiones



La IA impulsa el desarrollo y progreso de la sociedad, pero también conlleva riesgos inherentes si no se dispone de un marco ético robusto



Un marco ético bajo la influencia social de la Iglesia, favorece el aprovechamiento de todo el potencial de la IA y minimiza los efectos nocivos



El énfasis en la **Dignidad Humana, Solidaridad y Bien Común**, garantizaría un uso beneficioso de la IA que promueva una sociedad más justa y equitativa



La Iglesia Católica está llamada a desempeñar un rol decisivo en el comportamiento de la IA aportando la experiencia milenaria de la tradición cristiana

Angel González-Ferrer



Diseño de imágenes y gráficos por Canva y freepick.es